

Kunststof flens

voor aanbrenging achteraf

HSI 150-DFK

Artikel-nr.: 2118010020



- **met geïntegreerde waterpas**

voor aanbrenging achteraf over boringen, resp. vastschroeven op behuizingen. Maakt de gas- en waterdichte aansluiting mogelijk van systeemafdichtingen voor kabel- en mantelbuizen.



Actie: Tijdelijk voor slechts € 37,50 per stuk, levering per 10 stuks



FEITEN

Toepassingsgebied:

- DIN 18533 W1.1-E, DIN 18533 W1.2-E, DIN 18533 W2.1-E
- Waterdicht beton belastingsklasse 1, Waterdicht beton belastingsklasse 2

Voordelen:

- Aansluiting voor systeemafdichting mogelijk (bijv. aansluiting mantelbuis of kabelafdichting)
- Montage op wanden van containers mogelijk
- overlappende oppervlakteafdichting

**hauff-
technik**

Altijd. Zeker. Dicht.

Leveringsomvang:

- Bevestigingselementen inclusief afdichtingsring
- Oppervlakteafdichting, 6 mm dik

Afmetingen:

- Lengte x breedte: 235 x 235 mm
- aanbevolen asafstand van de boringen: 250 mm
- Boringen max. Ø: 150 mm
- Opbouw voor de wand, inclusief oppervlakteafdichting: 63 mm

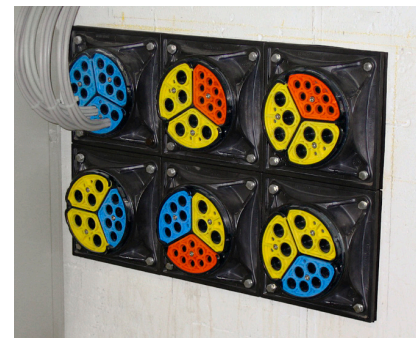
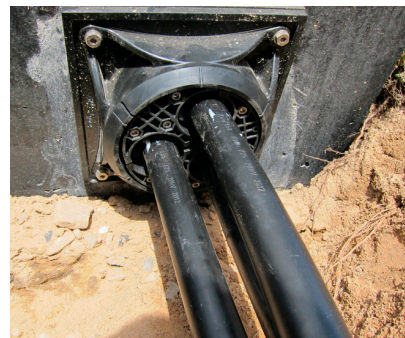
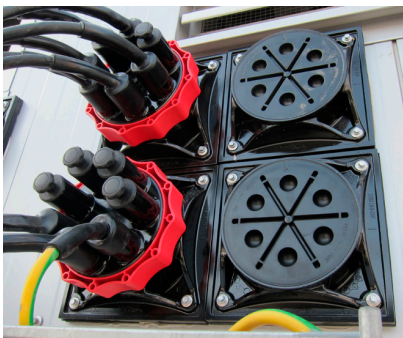
Materiaal:

- Flens van kunststof: glasvezel versterkt polyamide
- Oppervlakteafdichting: EPDM
- Bevestigingselementen: V4A (AISI 316L)

Dichtheid:

- gas- en waterdicht tot 2,5 bar

FOTO'S



TOEBEHOREN NODIG



Afdichtingsmiddel EGO